

Fiche Technique Prior®

Origine

Parents : FR 4-61 x FR 236-75 R
Année d'obtention : 1987
Obtenteur : Staatliches Weinbauinstitut Freiburg (Allemagne)
Hybrideur : Dr. Becker Norbert
Surface plantée : 3 ha en France (2019)



@Groupe ICV



Résistances aux maladies

	Résistance	Gène de résistance
Oïdium	+++	REN3.2
Mildiou	++	RPV3
Black-rot	++	Non Testé

Doutes sur la durabilité de la résistance au mildiou, car le gène Rpv3 a été contourné.



- ❖ **Débourrement** : tardif (après le Merlot)
- ❖ **Maturité** : Moyenne à tardive (après le Merlot)

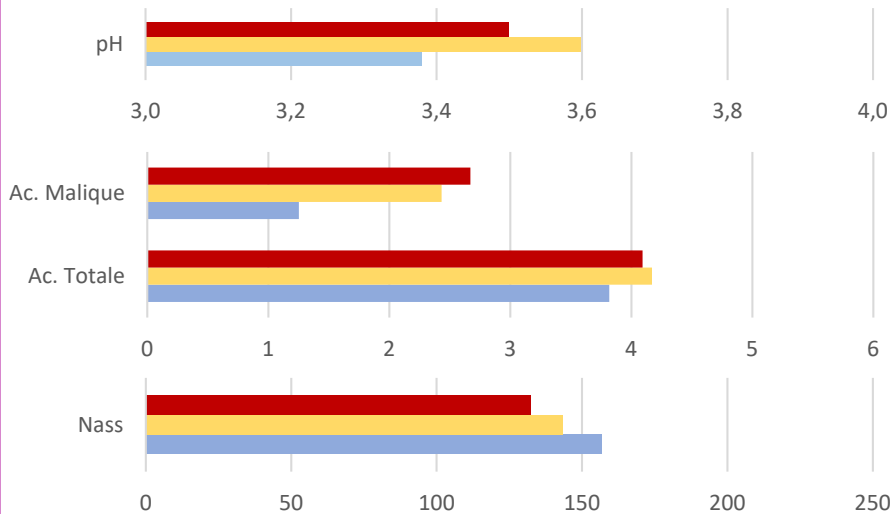


- ❖ **Rendement** : 12-14 t/ha
- ❖ Vigueur moyenne
- ❖ Port dressé



Éléments Analytiques

■ Prior ■ Syrah ■ Grenache



Caractéristiques des baies

- ❖ Grappes compactes
- ❖ Taille des baies : moyenne
- ❖ Couleur sort vite

Ce qu'il faut retenir sur ce cépage :

- ❖ Des niveaux de malique élevés, même à maturité avancée.
- ❖ Un potentiel couleur important avec une sortie rapide.
- ❖ Des profils aromatiques plus intéressants en rouge qu'en rosé.
- ❖ Un fort potentiel polyphénols et des tanins à travailler.

Nos partenaires :



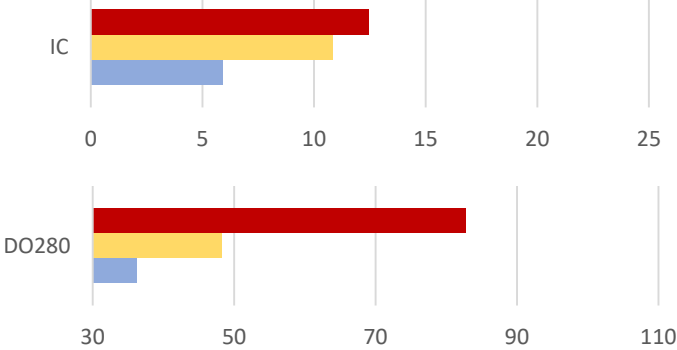
Avec le soutien financier de :



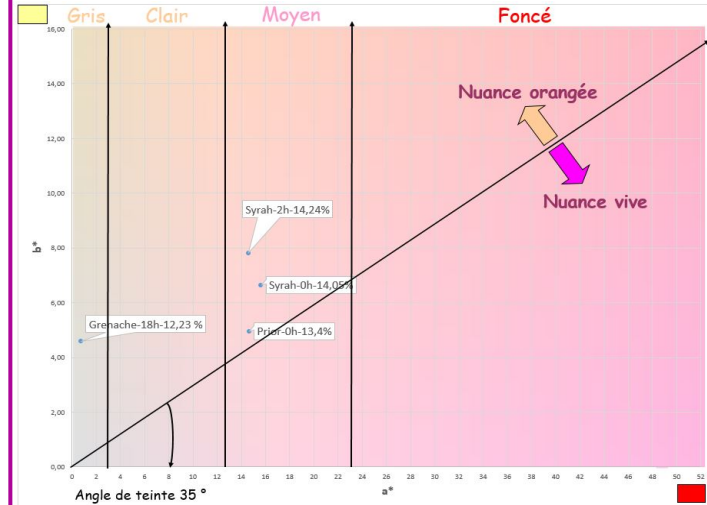
Éléments Analytiques : La Couleur

Vin Rouge

■ Prior ■ Syrah ■ Grenache



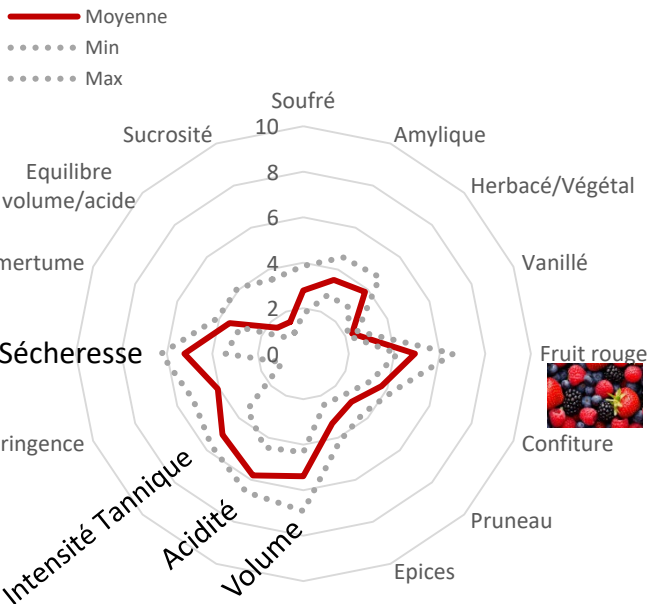
Vin Rosé



Profil Organoleptique

Vin Rouge

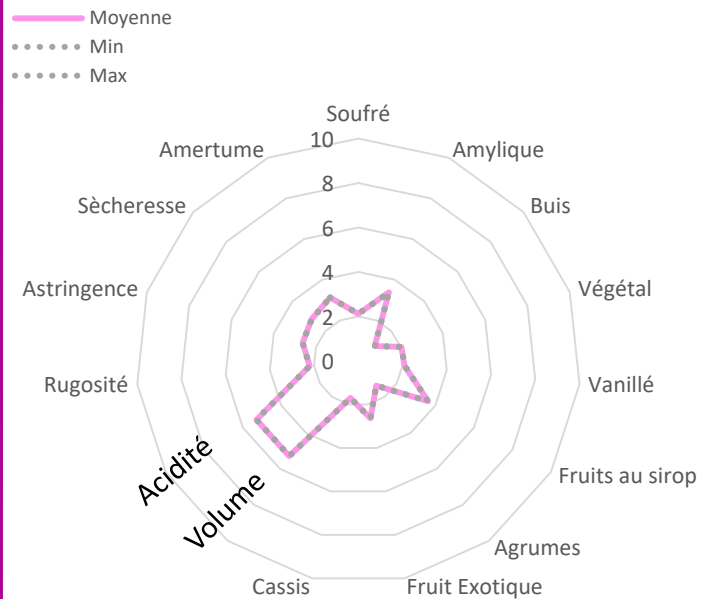
Panel de l'ICV et de la Chambre de l'Agriculture 34
5 vins dégustés sur 3 millésimes (2017 à 2019).



Les notes de fruit rouge sont régulièrement dominantes sur les profils olfactifs. L'acidité est souvent importante. Une attention particulière devra être portée au travail des tanins pour éviter la sécheresse.

Vin Rosé

Panel de l'ICV et de la Chambre de l'Agriculture 34
1 vin dégusté sur 1 millésime (2019).



Le profil olfactif est peu intense et peu complexe. Peu d'originalité aromatique. L'acidité et le volume s'équilibrent bien.

Contexte :

Les variétés résistantes, parfois appelées cépages PIWI (Pilzwiderstandsfähig en allemand), portent des résistances contre les maladies cryptogamiques, héritées de Vitis asiatiques et américains.

De 2017 à 2020, 17 variétés résistantes nouvelles ont été classées définitivement en France. En complément du guide technique « *Les Cépages Résistants aux maladies cryptogamiques Panorama européen* » publié en 2012, ces fiches recensent les informations sur certains cépages résistants en zone méditerranéenne recueillies par l'ICV et ses partenaires grâce aux expérimentations débutées en 2014.

Notice : *Ces vins sont des vins expérimentaux réalisés à la cave expérimentales du Groupe ICV, à partir de parcelles expérimentales suivies par les chambres d'agriculture, l'IFV ou l'INRAE.*

Résistances aux maladies (synthèse des différents millésimes observés) :

Issues d'observations en évolution dont les résultats les plus complets sortiront fin 2020, début 2021.

+++ : Très bonne résistance ++ : Bonne résistance
 + : Moyenne résistance - : Sensible

Éléments Analytiques (synthèse des différents millésimes observés à l'ICV) :

Ac. Malique : Acide malique en g/L

Ac. Totale : Acidité totale en g H₂SO₄/L

Nass : Azote assimilable en mg/L

Profil Organoleptique : Les résultats des profils organoleptiques obtenus par Analyse Sensorielle Descriptive Quantifiée par différents jurys ont permis le calcul de la moyenne mais aussi du minimum et du maximum centrés-normés de chaque descripteur pour prendre en compte tous les millésimes, toutes les parcelles d'origine et tous les process. Les descripteurs représentatifs de ce cépage sont mis en avant à l'aide de pictogramme.

Nos partenaires :



Avec le soutien financier de :

